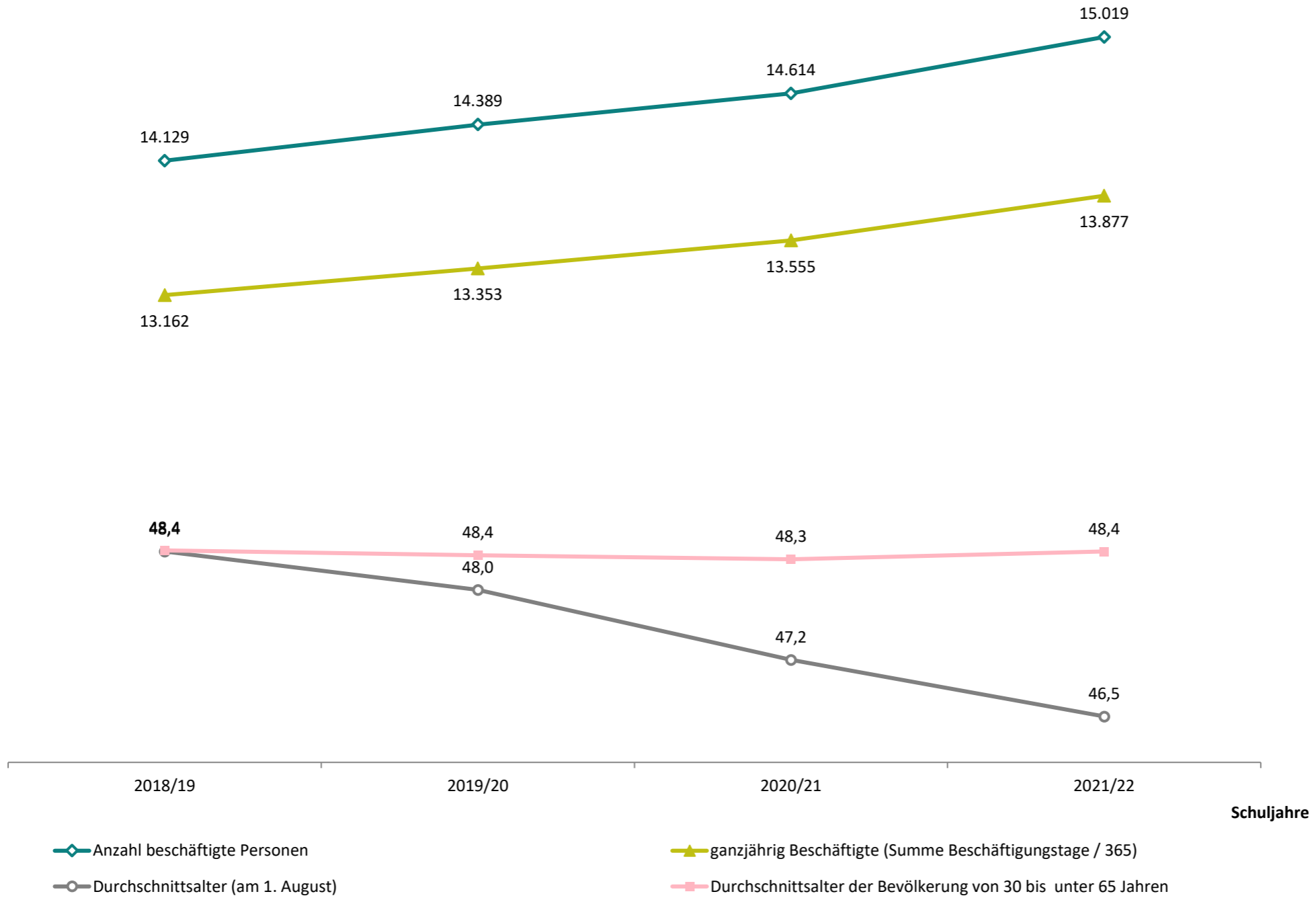


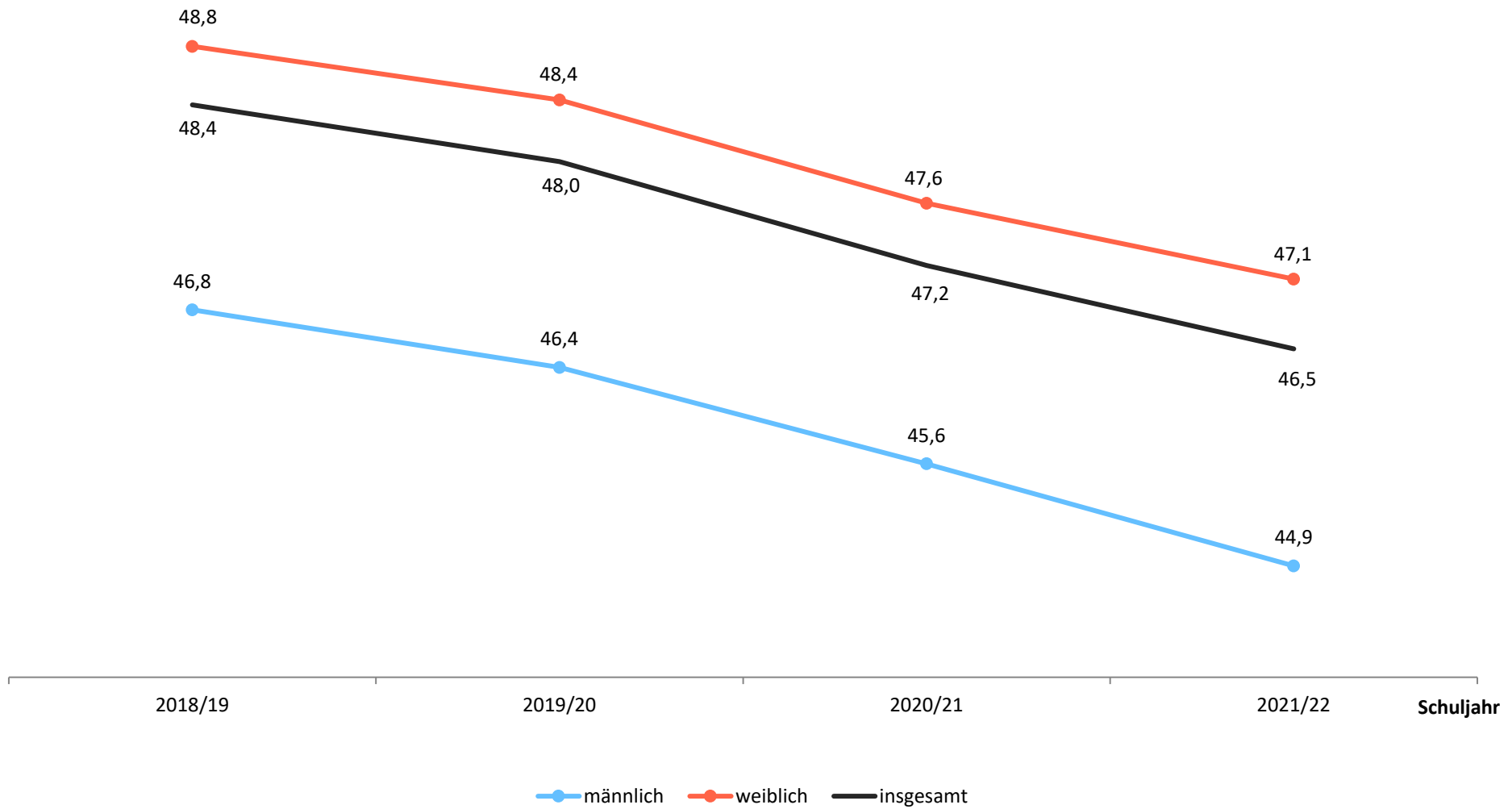
Anzahl und Altersdurchschnitt Lehrkräfte und upF



Anteil der Beschäftigten nach Geschlecht *Lehrkräfte und upF*

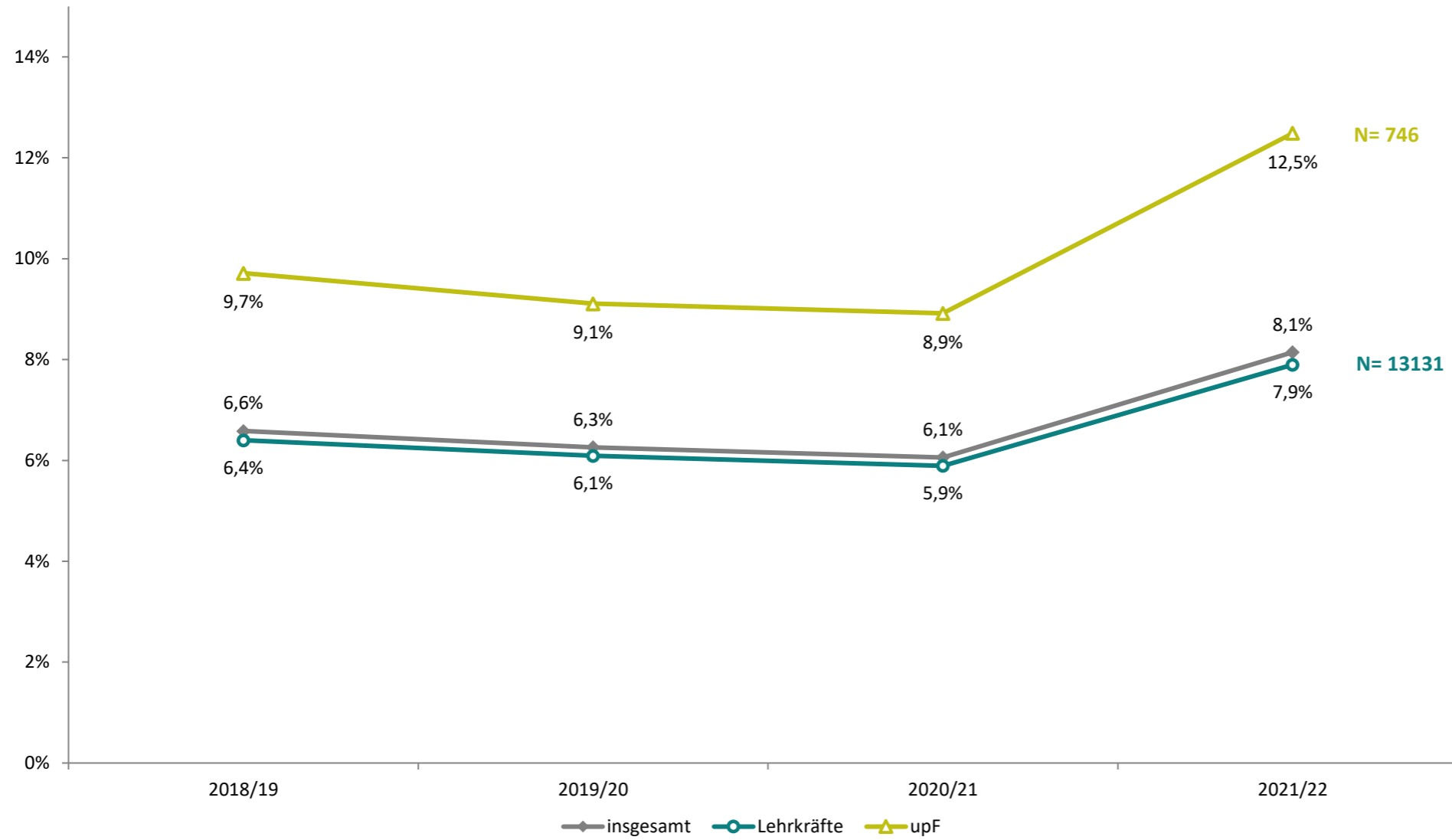


Altersdurchschnitt nach Geschlecht *Lehrkräfte und upF*

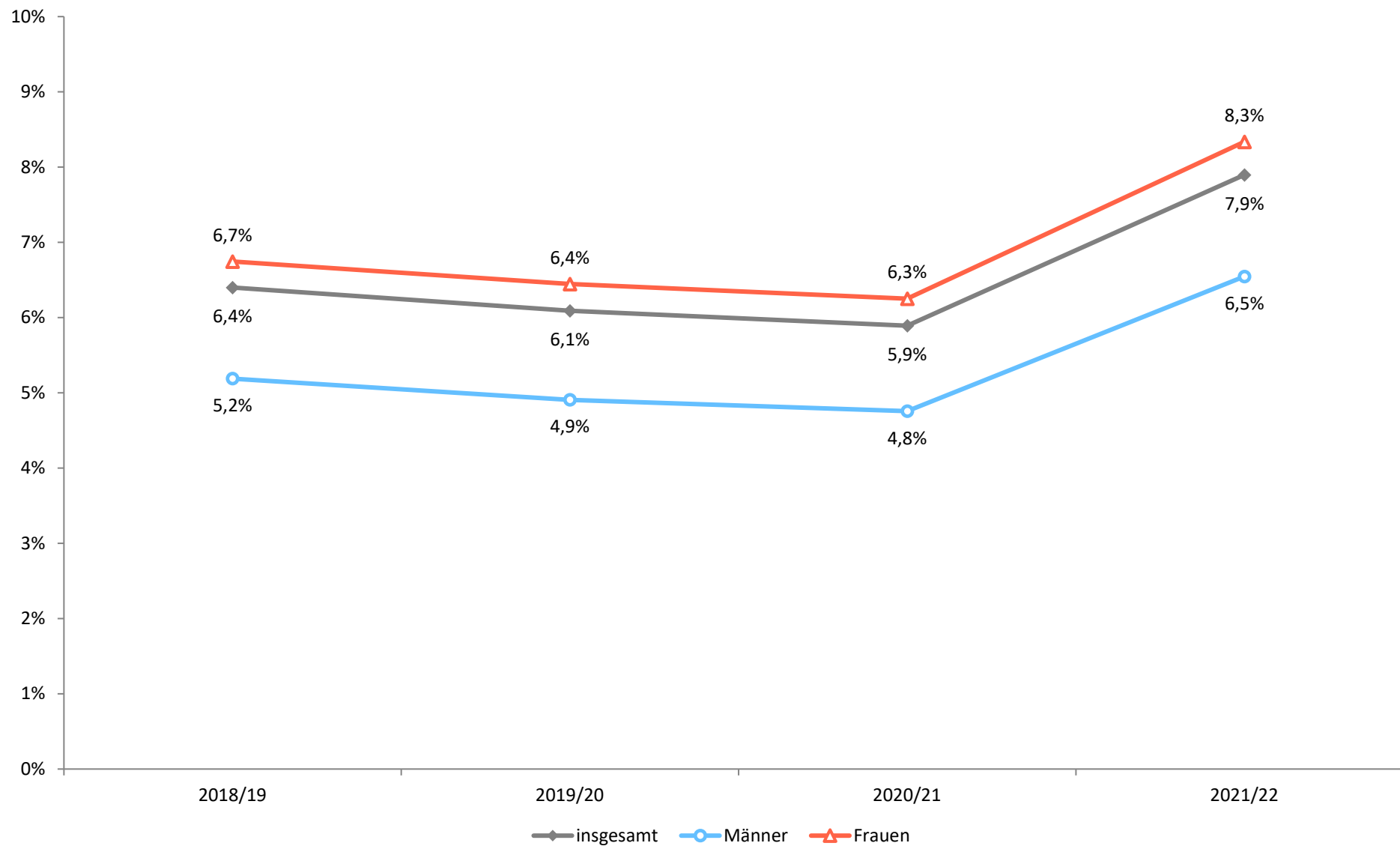


Krankenstand Lehrkräfte und upF

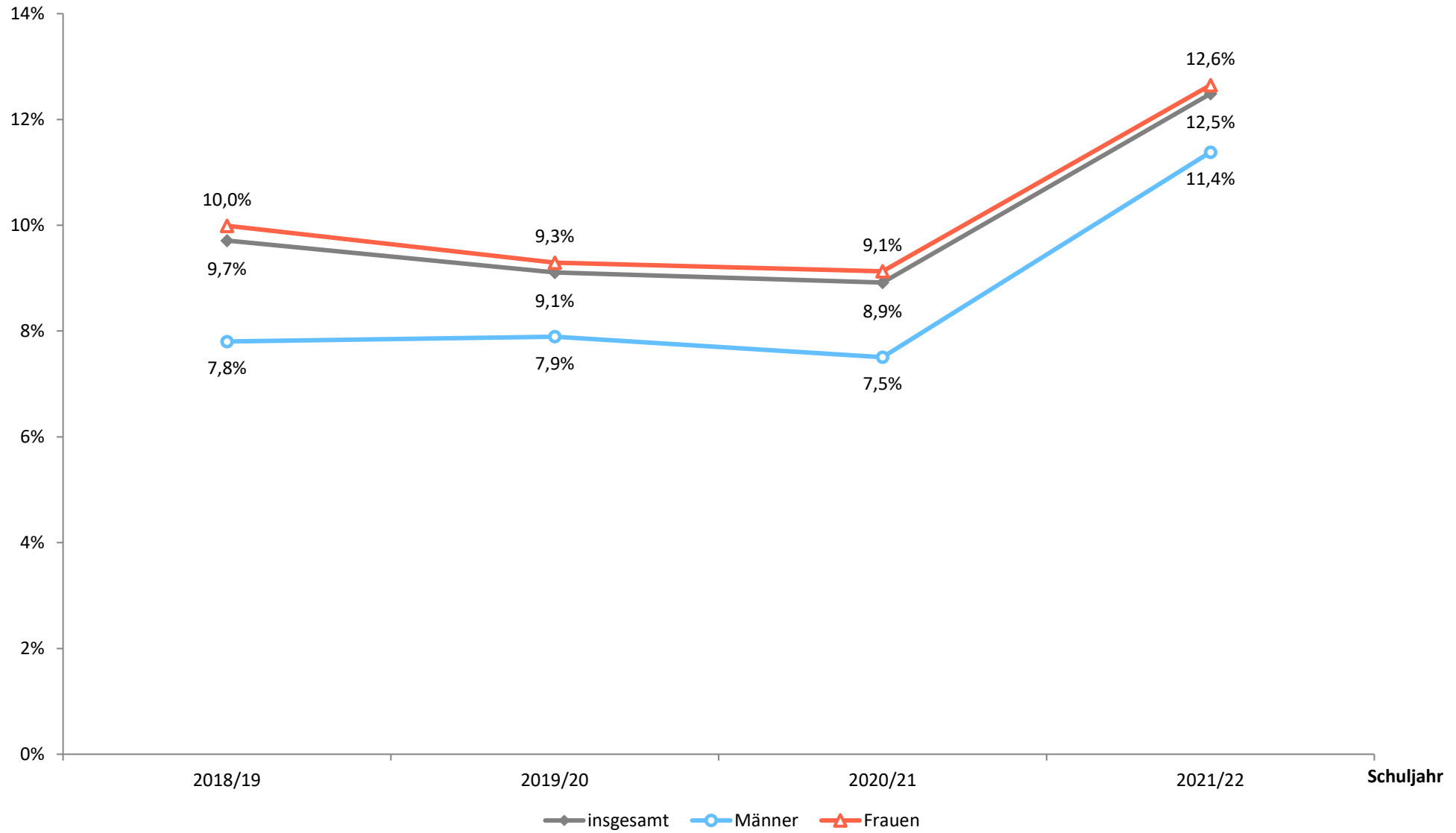
N= 746
N= 13131



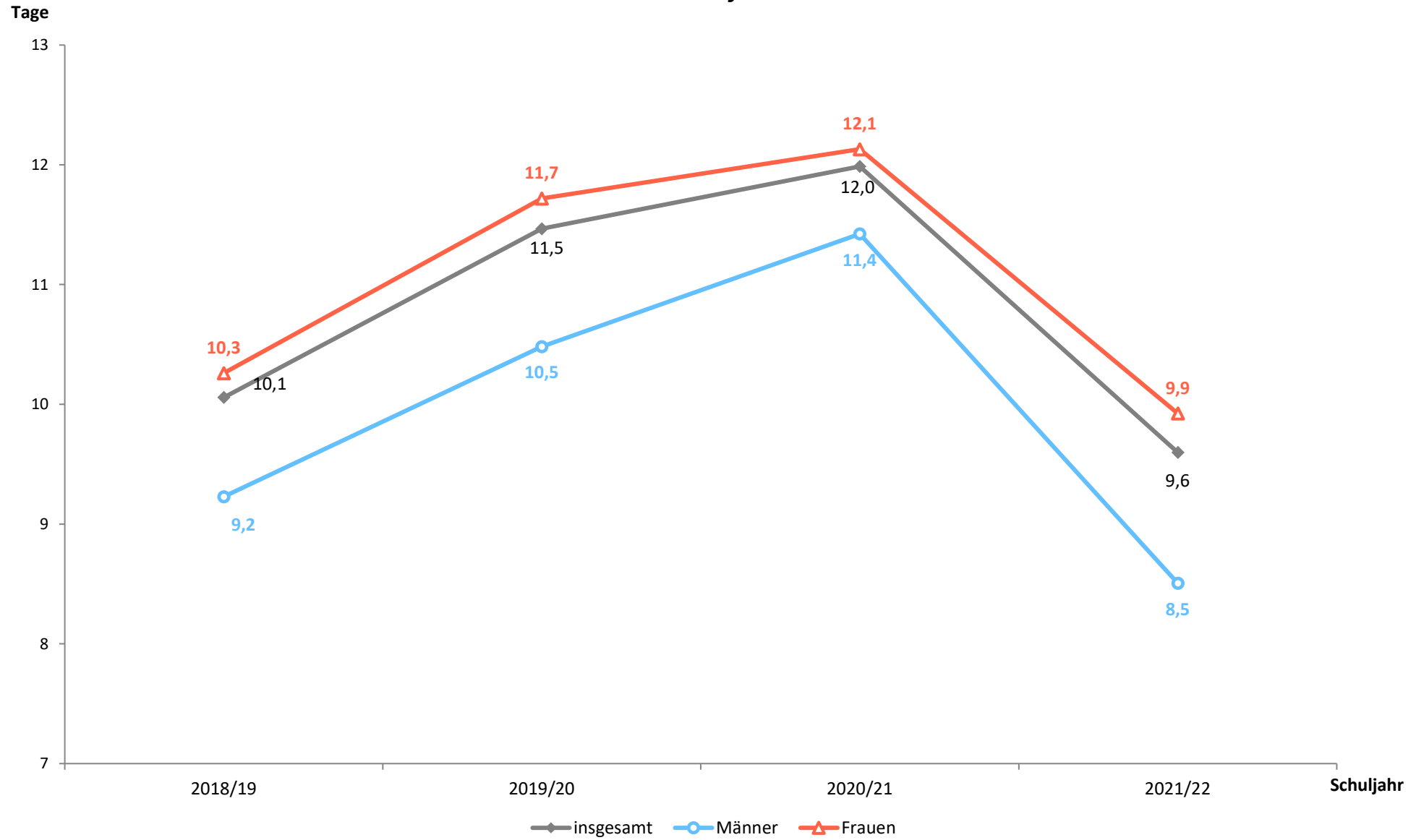
Krankenstand Lehrkräfte



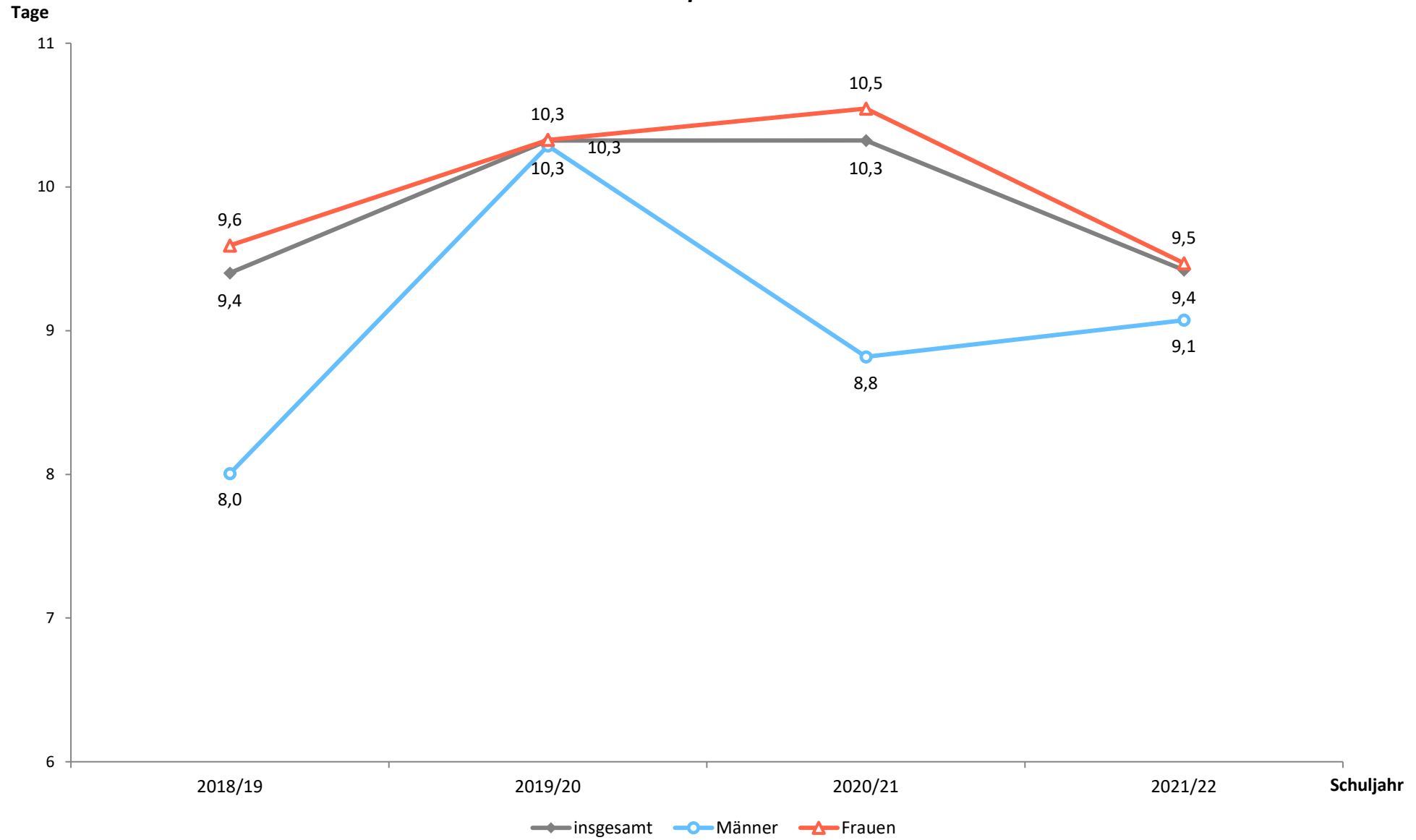
Krankenstand *upF*



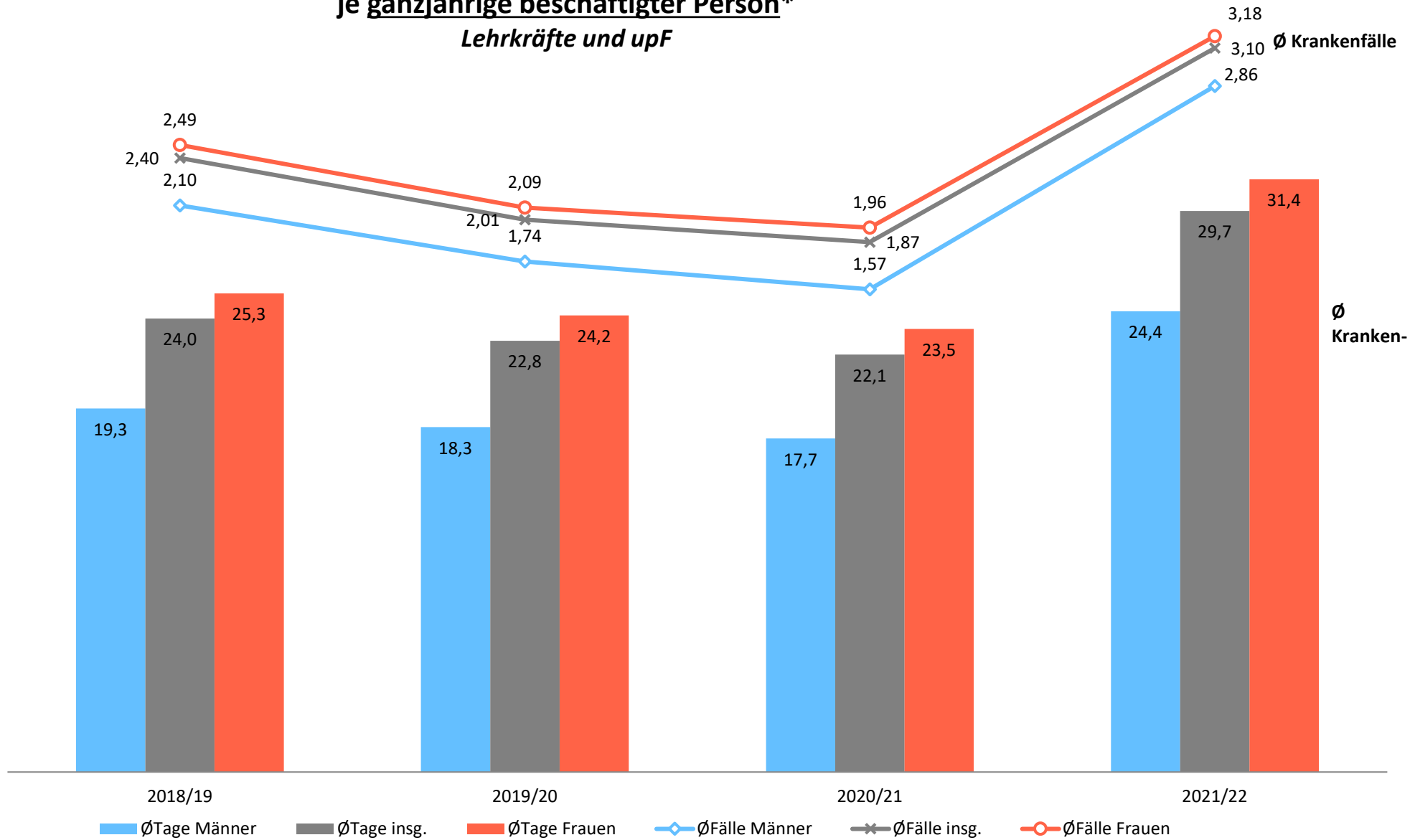
durchschnittliche Falldauer Lehrkräfte



durchschnittliche Falldauer upF

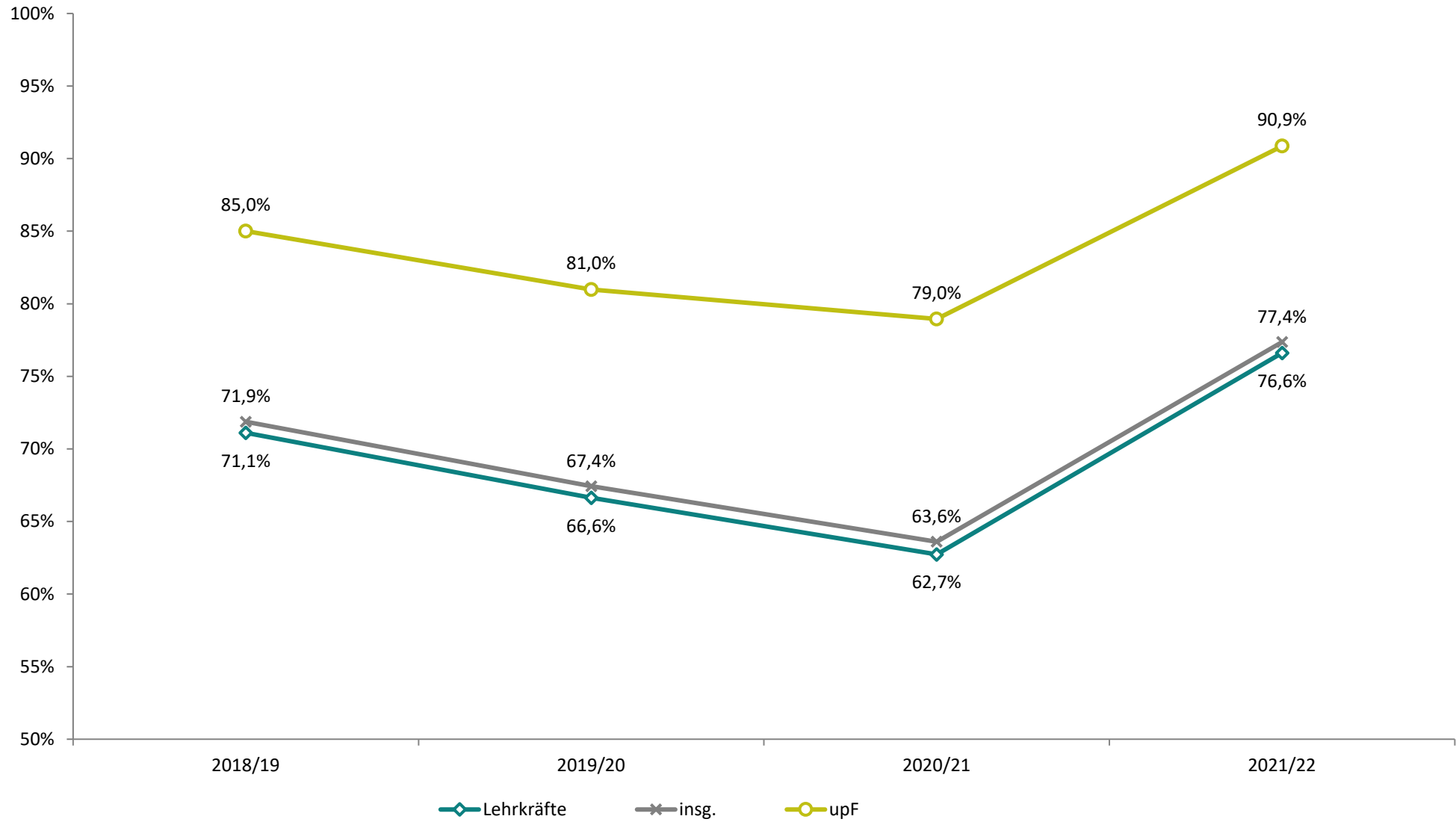


**durchschnittliche Anzahl der Krankenfälle und Krankentage
je ganzjährige beschäftigter Person***
Lehrkräfte und upF

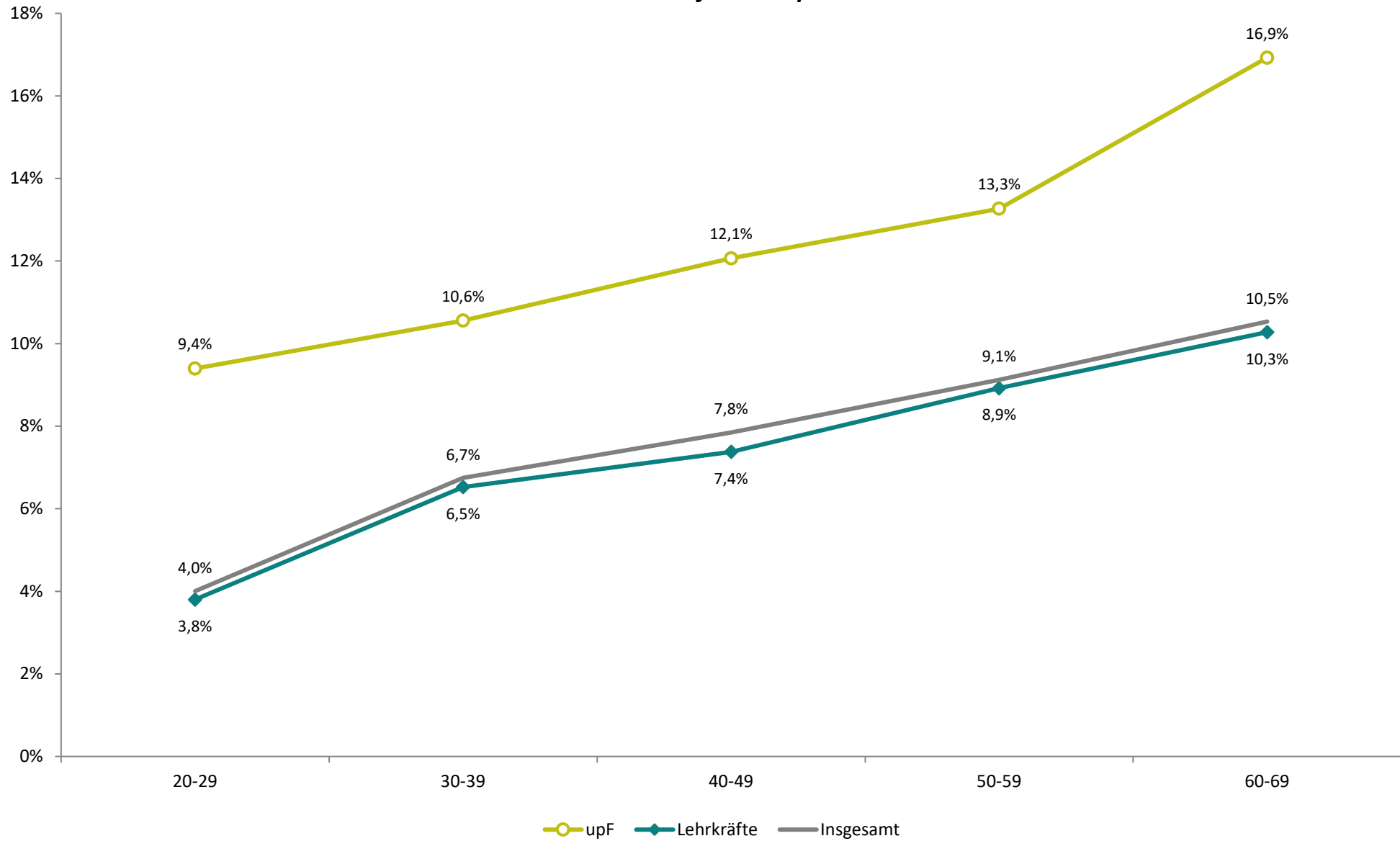


* ganzjährig beschäftigten Person = Summe der Beschäftigungstage aller Personen im Schuljahr / 365 Tage

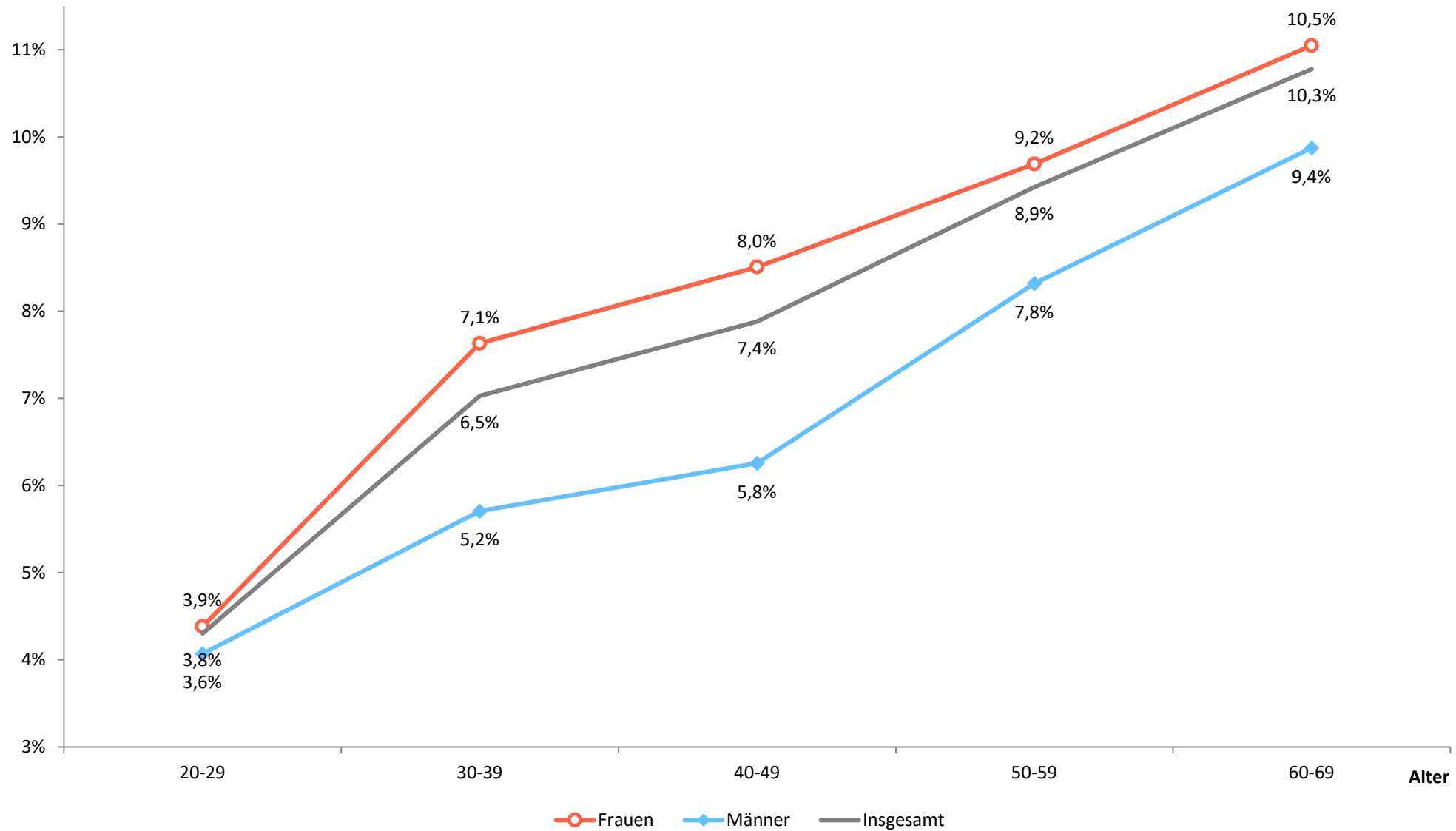
Krankenquote *Lehrkräfte und upF*



Krankenstand im Schuljahr 2021/22 nach Altersgruppen *Lehrkräfte und upF*

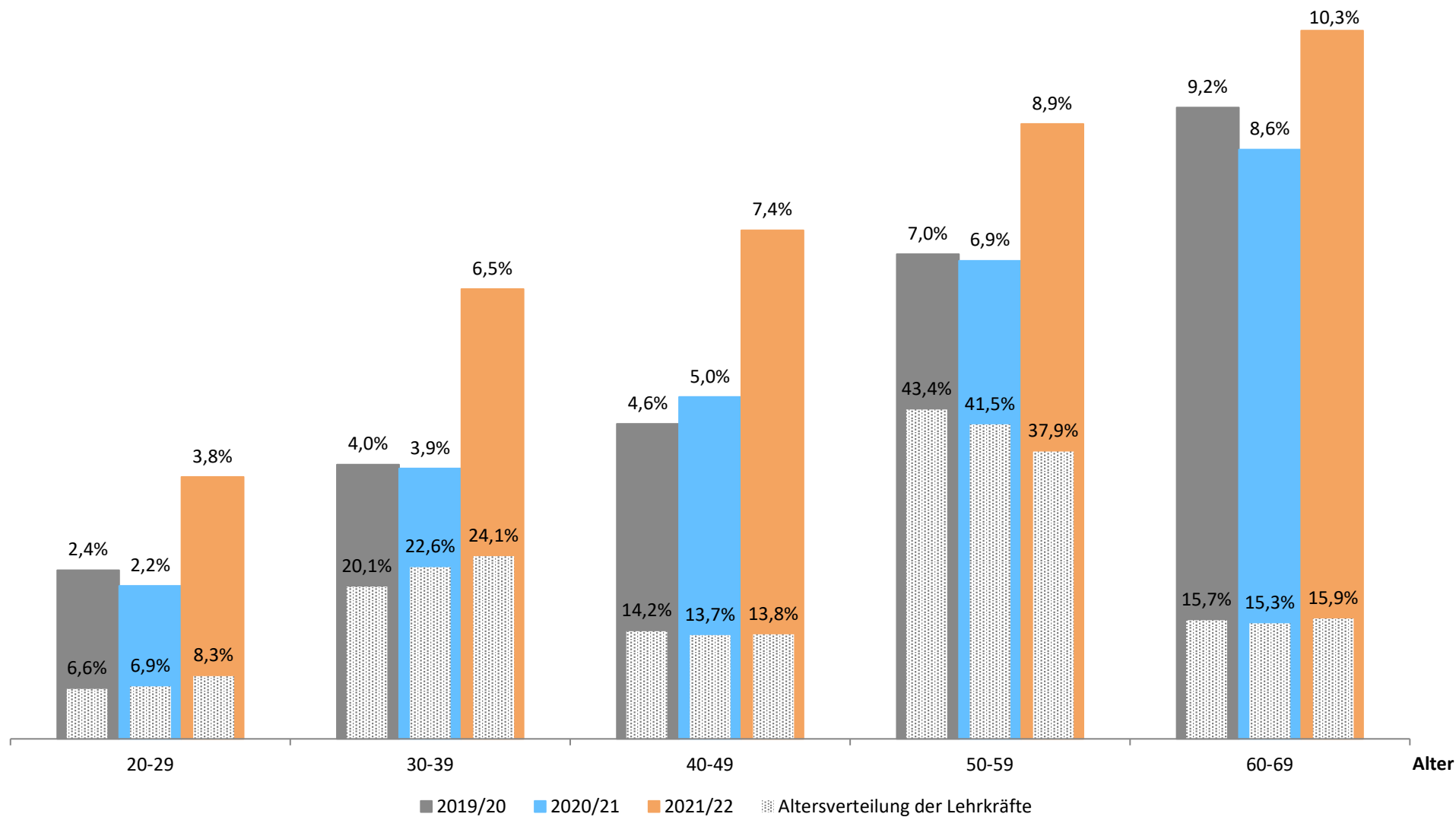


Krankenstand im Schuljahr 2021/22 nach Altersgruppen und Geschlecht Lehrkräfte

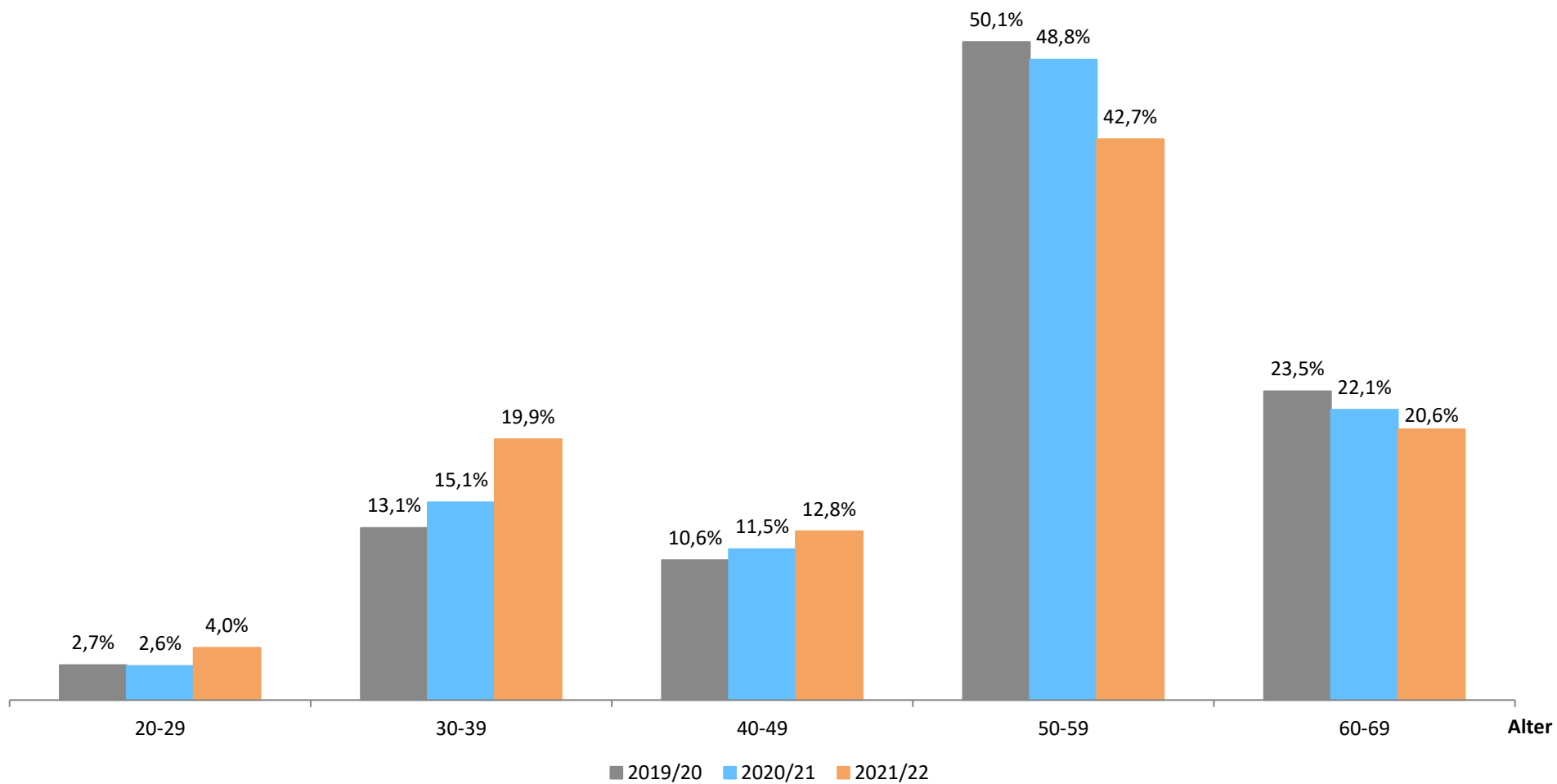


m	278	989	503	958	478
w	806	2160	1299	3994	1598

Krankenstand nach Altersgruppen im Jahresvergleich Lehrkräfte

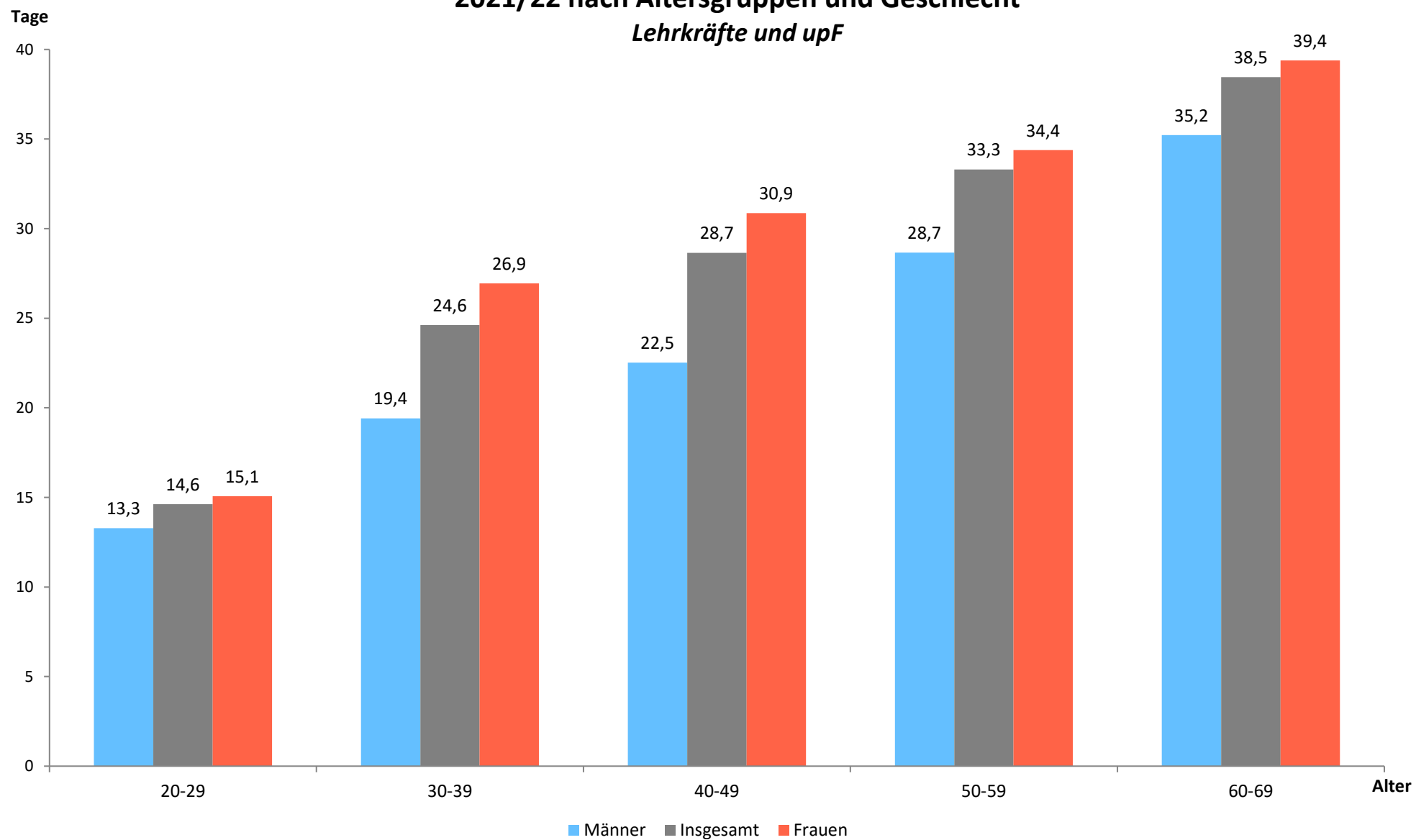


Anteil der Altersgruppen an den Krankentagen insgesamt *Lehrkräfte*



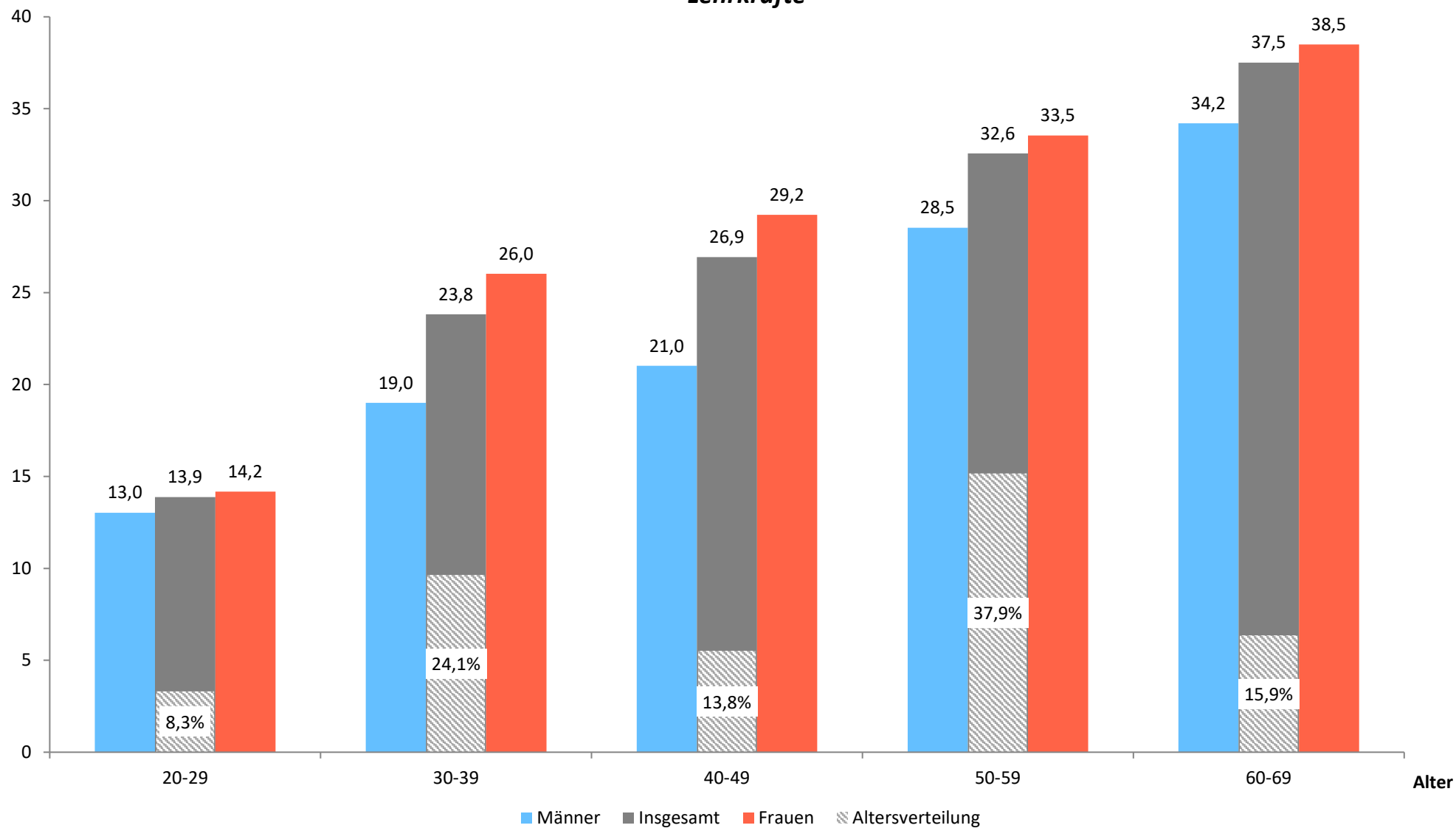
Durchschnittliche Anzahl der Krankentage pro ganzjährig beschäftigter Person im Schuljahr 2021/22 nach Altersgruppen und Geschlecht

Lehrkräfte und upF

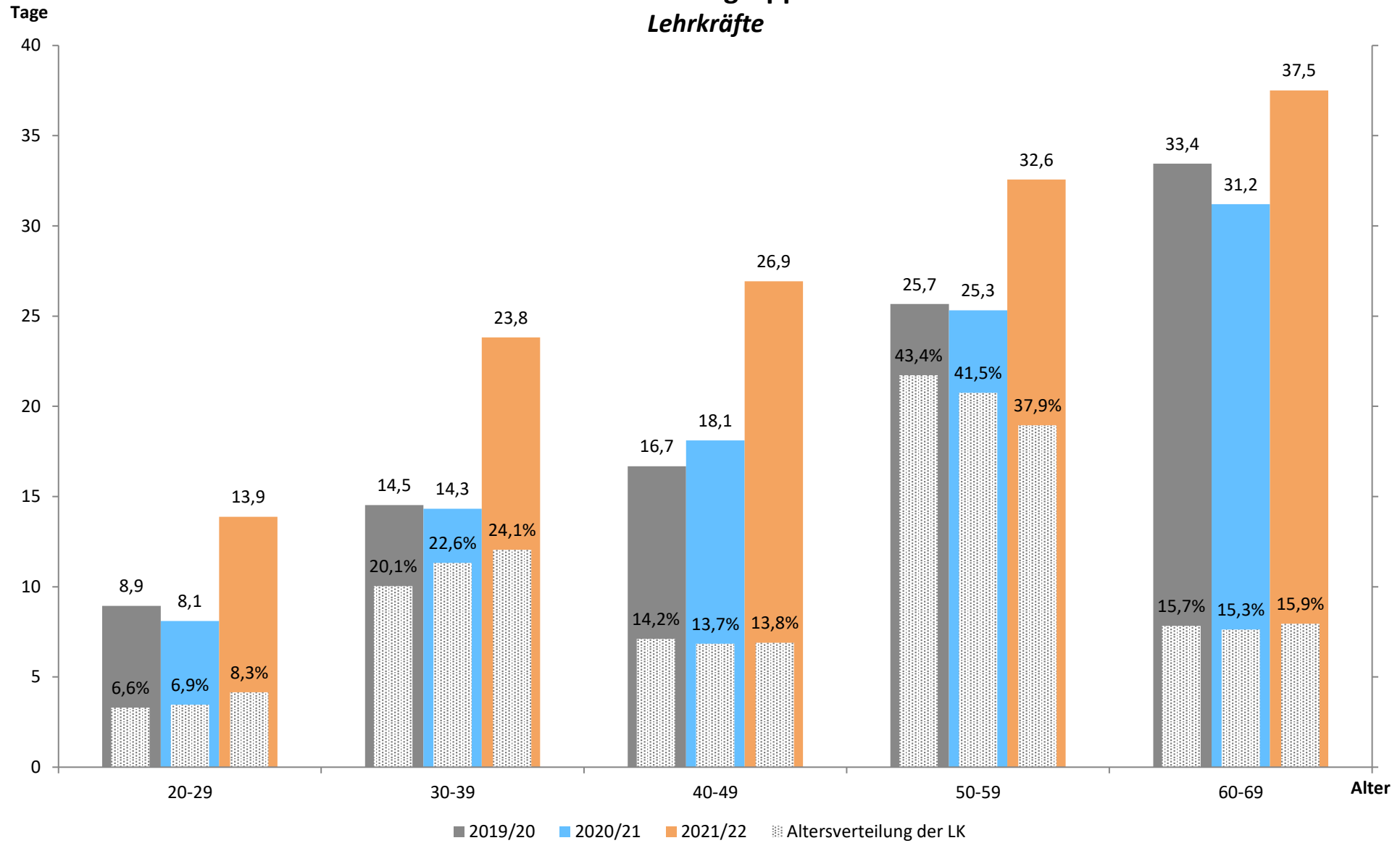


Durchschnittliche Anzahl der Krankentage pro ganzjährig beschäftigter Person im Schuljahr 2021/22 nach Altersgruppen und Geschlecht

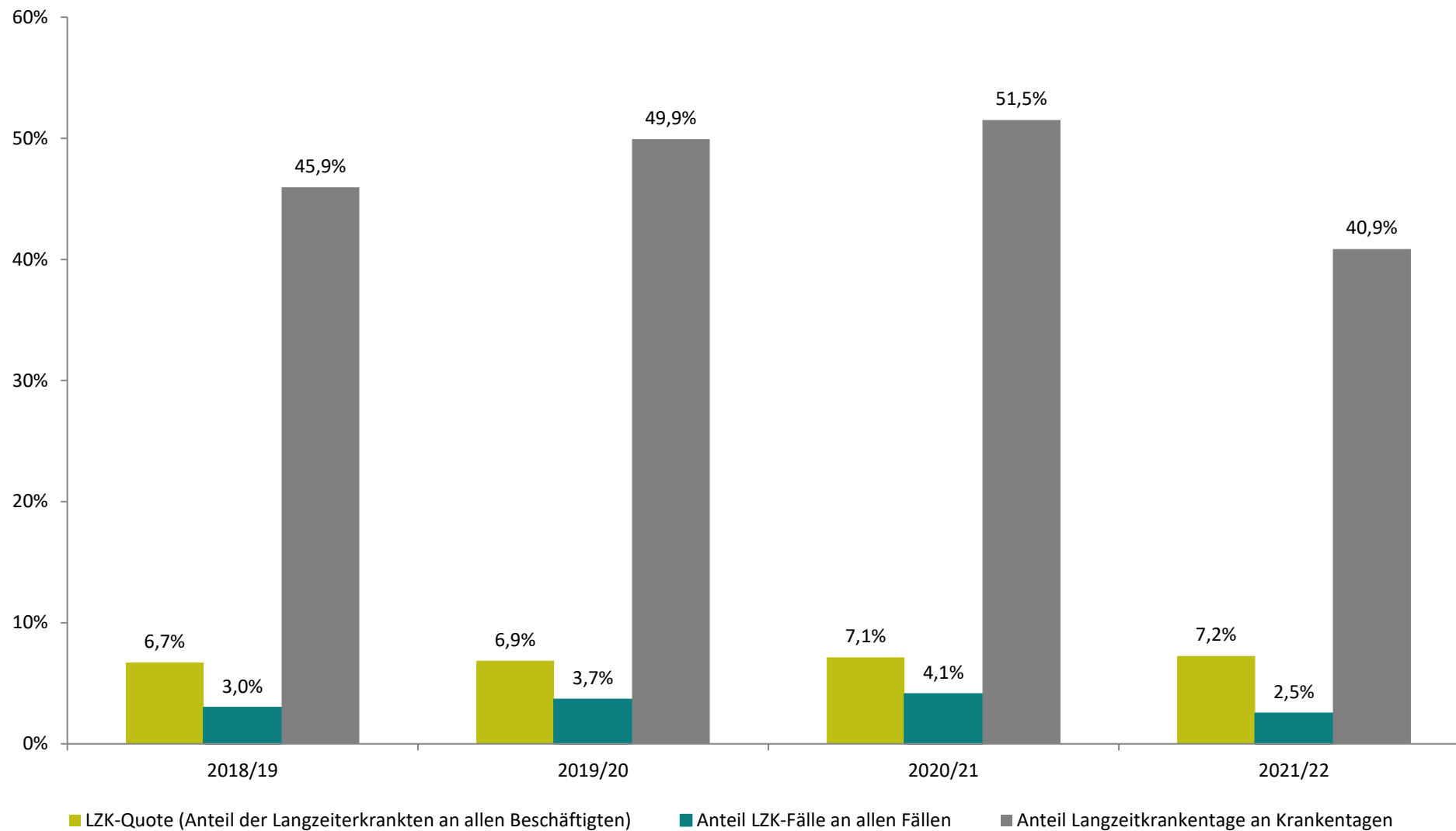
Lehrkräfte



Durchschnittliche Anzahl der Krankentage zwischen 2018/19 und 2021/22 nach Altersgruppen *Lehrkräfte*



Langzeitkrankenfälle und Langzeitkrankentage *Lehrkräfte und upF*



Als Langzeiterkrankungen zählen alle Erkrankungen mit einer Dauer von mehr als 42 Kalendertagen